



Intervista a Giampiero  
Bodino

HOME /MAISON  
/SALONE DEL MOBILE 2016

Icon di Alice Ceramica



# La mostra Geometrie ri-viste di Laura Zeni

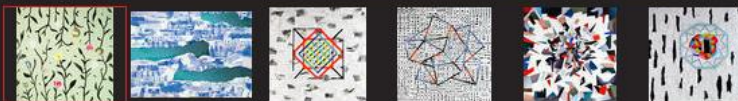
Un omaggio alle principali testate del settore tra cui Marie Claire  
Maison.

di Marie Claire Maison - 11 Aprile 2016 - 6:00



1/9

**Laura Zeni**  
Omaggio a Marie Claire Maison serie  
Geometrie ri-viste 2016, acilico e  
collage su tela cm-100x100.



In occasione del Salone del Mobile 2016, **Laura Zeni** espone da **Jannelli&Volpi** a Milano, nell'ambito dell'evento **Wallpaper Interiors**, la personale **Geometrie ri-viste** con testo critico di **Raffaella Resch**. La mostra, allestita al secondo piano dell'esclusivo showroom, presenta un *corpus* di oltre 20 opere inedite a tecnica mista - collage e acrilico - un omaggio dell'artista alle principali **testate di architettura** che da sempre approfondiscono l'importante evento legato al design. I lavori di Laura Zeni sono, infatti, realizzati con i ritagli recuperati dalle riviste dedicate al Salone del Mobile tra il 2009 e il 2015, tra i quali *Abitare*, *AD Architectural Digest*, *Casabella*, *Domus*, *Elle Decor*, *Interni*, *Living* e *Marie Claire Maison*.

Nasce così un percorso espositivo in cui l'artista indaga maggiormente il discorso sulle *texture* dando nuove forme e significati ai materiali recuperati; i frammenti cartacei assemblati riprendono vita sulle tele e diventano al tempo stesso un archivio di immagini e parole in cui si scorge la specificità delle singole testate. Tra le opere esposte spiccano *Omaggio a Elle Decor*, dove frammenti irregolari e monocromi rompono un'ordinata struttura esplodendo al centro della tela; il pattern bianco e neroriferitoa *Interni* diventa sfondo per la colorata composizione tridimensionale che emerge dall'opera; l'assemblaggio di piccole sagome di carta tratte da *Living* delinea il profilo di un'abitazione in stretta relazione semantica con il testo che lo accompagna.

Movimento e staticità sono invece presenti in *Omaggio a Casabella* dove l'apparente disordine dello sfondo composto da stralci di testo e fotografie contrasta con lo schema geometrico che lo sovrasta. Un'attenzione particolare al rapporto tra geometria e colore si ammira anche nei **collage di piccole dimensioni** montati su ferro come nell'opera realizzata con i ritagli di *CasaFacile* e in *Omaggio a Marie Claire Maison*, ispirato a forme più simili al reale, un ipotetico giardino con uno specchio d'acqua visto dall'alto.

«Laura Zeni sembra ripercorrere uno dei motivi più intriganti della ricerca artistica del '900, ovvero il **rapporto tra arte e gioco**, a partire da Munari, Baj, Tinguely, ma anche Boetti e Melotti. Guardando gli omaggi di Zeni vengono in mente, per esempio, i quadrati di parole di Alighiero Boetti [...]. L'artista ci dischiude nuove possibilità figurative, che coinvolgono attivamente il nostro immaginario, fanno presa sulla nostra capacità di elaborazione e memoria, come se ci venisse messo in mano un gioco e noi ci dedicassimo a esplorarne le possibilità di uso», afferma Raffaella Resch.

**Dove:** JVstor di Jannelli&Volpi, via Melzo 7, Milano, dal 12 al 17 aprile 2016 (cocktail sabato 16 aprile, ore 17.30). **Orari:** dal 12 al 16 aprile, ore 10.15-19; 17 aprile, ore 10.15-18.





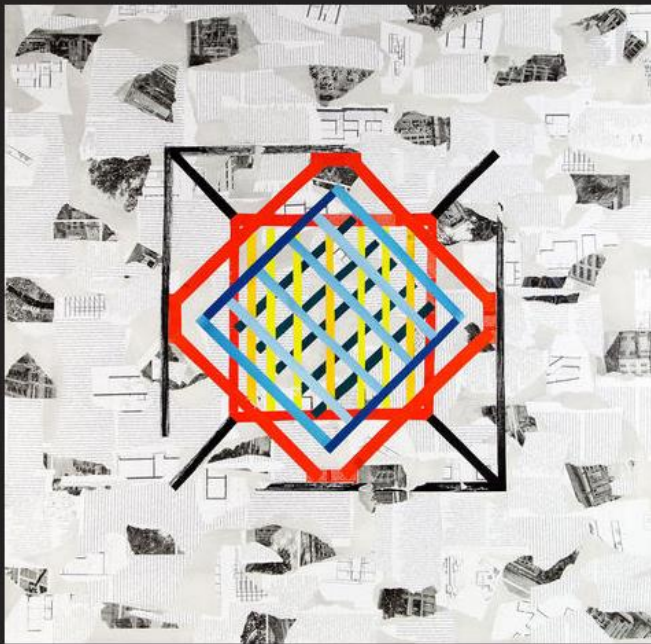
1/9

**Laura Zeni**  
Omaggio a Marie Claire Maison serie  
Geometrie ri-viste 2016, acrilico e  
collage su tela cm-100x100.



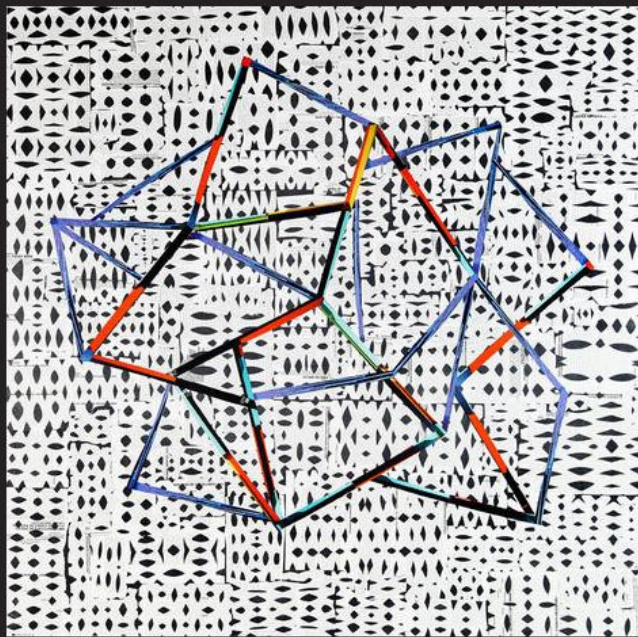
2/9

**Laura Zeni**  
Omaggio a Abitare serie Geometrie  
ri-viste 2016, collage su cartone  
cm21x29,5.



3/9

**Laura Zeni**  
Omaggio a Casabella serie Geometrie ri-viste 2016, acrilico e collage su tela cm 100x100.



4/9

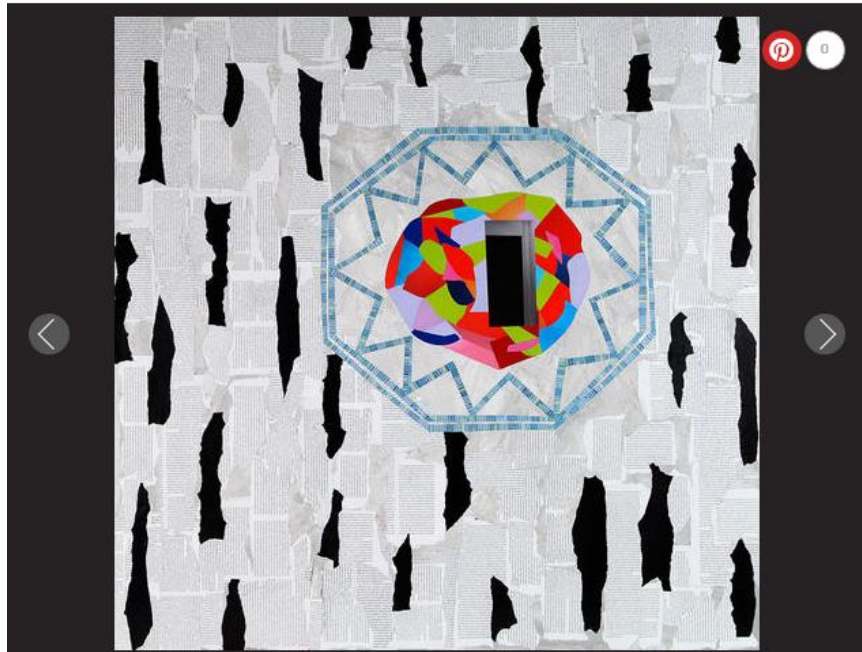
**Laura Zeni**  
Omaggio a Interni serie Geometrie ri-viste 2016, acrilico e collage su tela cm 100x100.





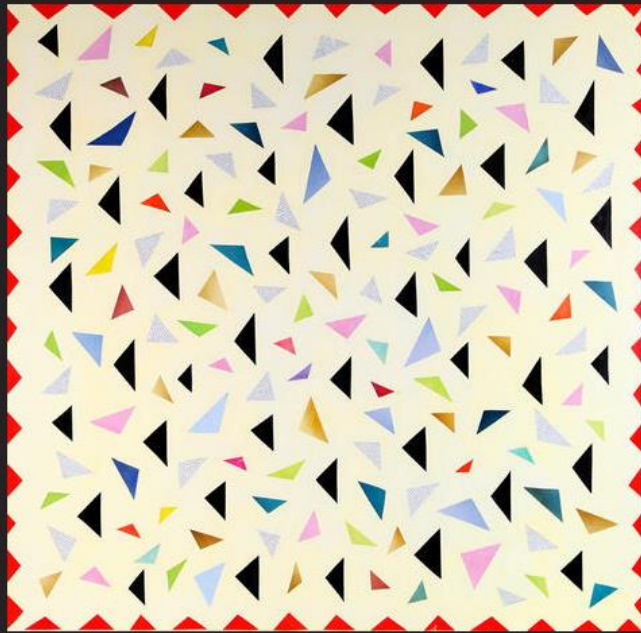
5/9

**Laura Zeni**  
Omaggio a Elle Decor serie  
Geometrie ri-viste 2016, acrilico e  
collage su tela cm 100x100.



6/9

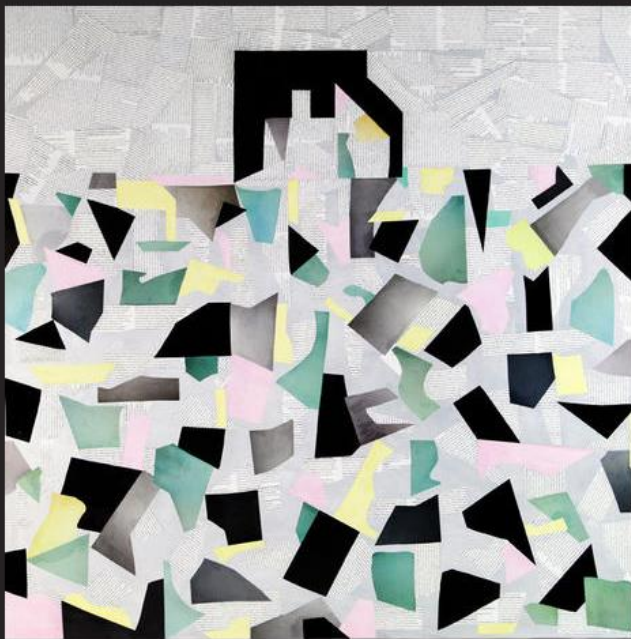
**Laura Zeni**  
Omaggio a AD Architectural Digest  
serie Geometrie ri-viste 2016, acrilico  
e collage su tela cm 100x100.



7/9

**Laura Zeni**

Omaggia D-Casa serie Geometrie riviste 2016, acrilico e collage su tela cm 100x100.

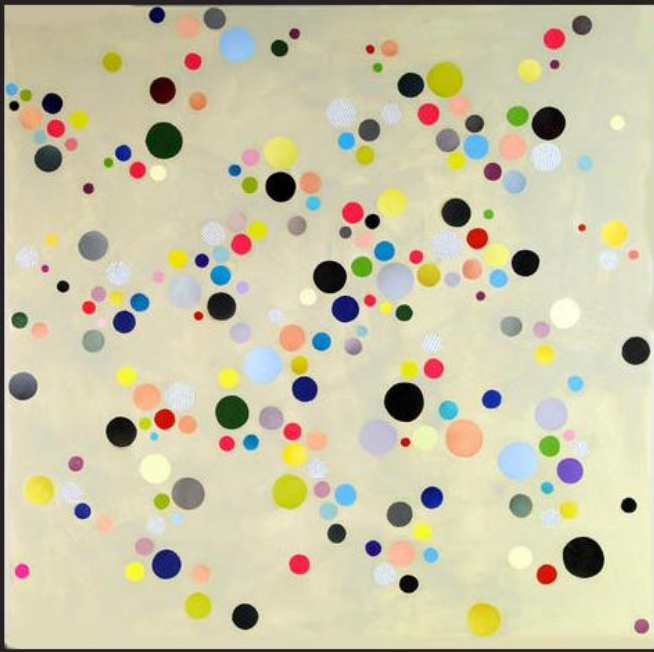


8/9

**Laura Zeni**

Omaggio a Living serie Geometrie riviste 2016, acrilico e collage su tela cm 100x100.





9/9

**Laura Zeni**  
Omaggio a CasaFacile serie  
Geometrie ri-viste 2016, acrilico e  
collage su tela cm 100x100.

