

[Architettura](#) / [Design](#) / [Arte](#) / [Prodotti](#) / [Archivio Storico](#) / [Shop](#)Contenuti [Notizie](#) / [Interviste](#) / [Opinioni](#) / [Portfolio](#) / [Speciali](#) / [Recensioni](#) / [Video](#) / [Dall'archivio](#) / [Competition](#)Rivista [Questo mese](#) / [Edizioni locali](#)Network [Il tuo profilo](#) / [RSS](#) / [facebook](#) / [twitter](#) / [instagram](#) / [pinterest](#) / [LOVES](#)

Le forme del gusto

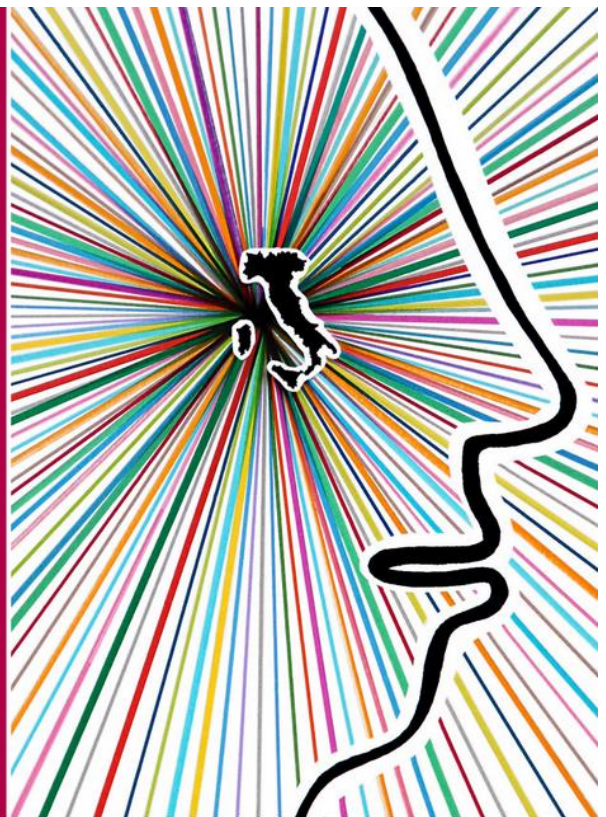
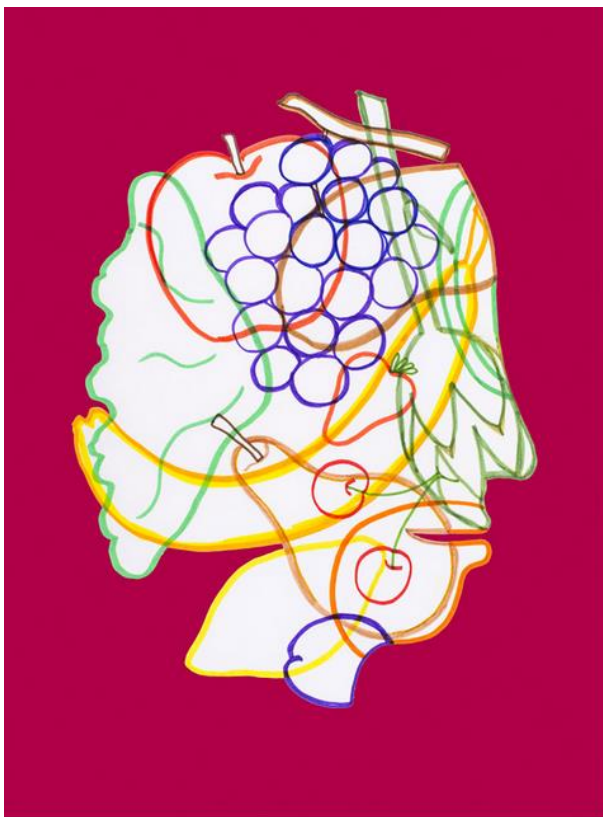
Eataly Smeraldo apre per la prima volta all'arte con la mostra "Laura Zeni. Le forme del gusto", curata da Stefano Valera, con oltre venti opere inedite create ad hoc dall'artista.

[Notizie](#)

Negli spazi milanesi di Eataly Smeraldo spiccano le stampe su tela dal titolo *Profili del gusto*, omaggio di Laura Zeni al gusto italiano, e i singoli *Radar*, piccole installazioni in ferro e altri materiali, ispirati a chef stellati e alla filosofia Slow Food, dislocati nei diversi ambienti del foodstore che, nell'accogliere il nuovo progetto dedicato all'arte, sottolinea il concetto di cibo come forma di cultura e relazione.

L'artista da anni approfondisce il tema della natura in relazione all'uomo e si concentra nell'indagine sull'ecosostenibilità e sull'alimentazione con l'esplicito invito a "mangiare con la testa" come si evince dalla sua recente espressione artistica.

Due opere di Laura Zeni entreranno a far parte della collezione permanente e itinerante di Eataly Smeraldo: il *Profilo del gusto italiano*, vero e proprio manifesto della mostra e un *Radar* dedicato a Oscar Farinetti.



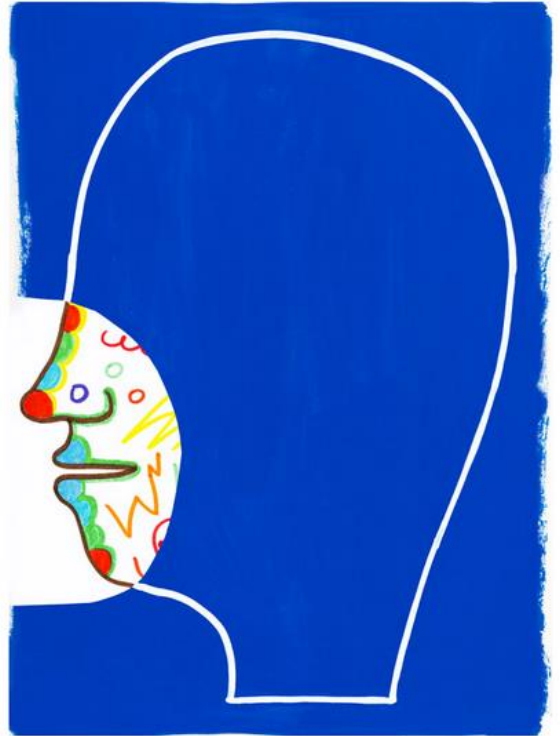
↑ A destra: Laura Zeni, *Profili di stagione*, 2014. Fine Art Giclee su canvas cotone, cm 50x37. A sinistra: Laura Zeni, *Profilo del gusto italiano*, particolare, 2014

[Pin it](#)



↑ Laura Zeni *Radar*, 2014

[Pin it](#)



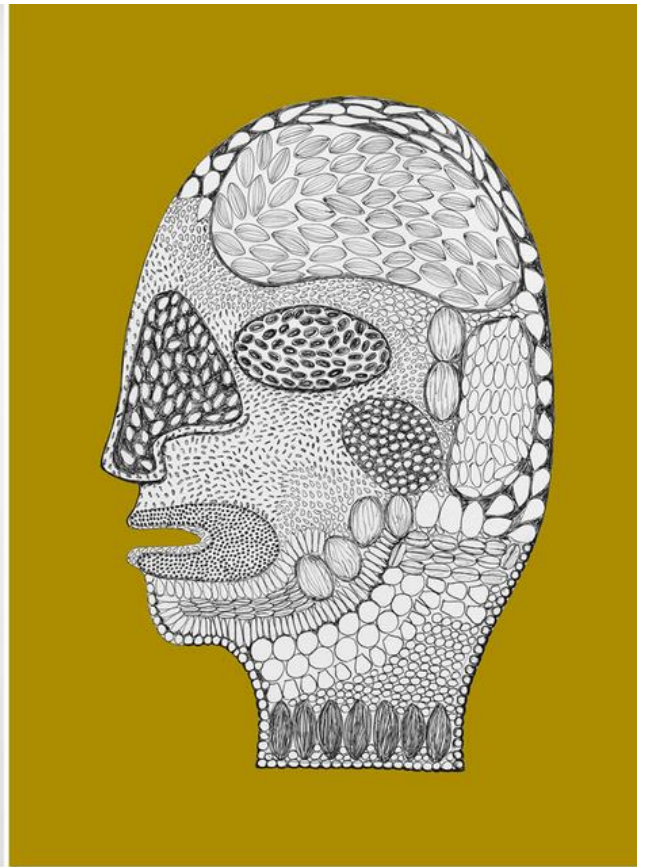
↑ Laura Zeni, serie *Profili del gusto*, 2014. Fine Art Giclee su canvas cotone_cm 50x37

[Pin it](#)



↑ Laura Zeni *Radar*, 2014

[Pin it](#)



↑ A destra: Laura Zeni *Radar*, 2014. A sinistra: Laura Zeni, *Semi ideali*, 2014. Fine Art Giclee su canvas cotone, cm 50x37

[Pin it](#)

7 – 31 gennaio 2015

Laura Zeni

Le forme del gusto

a cura di Stefano Valera

Eataly Smeraldo

Piazza XXV Aprile 10, Milano